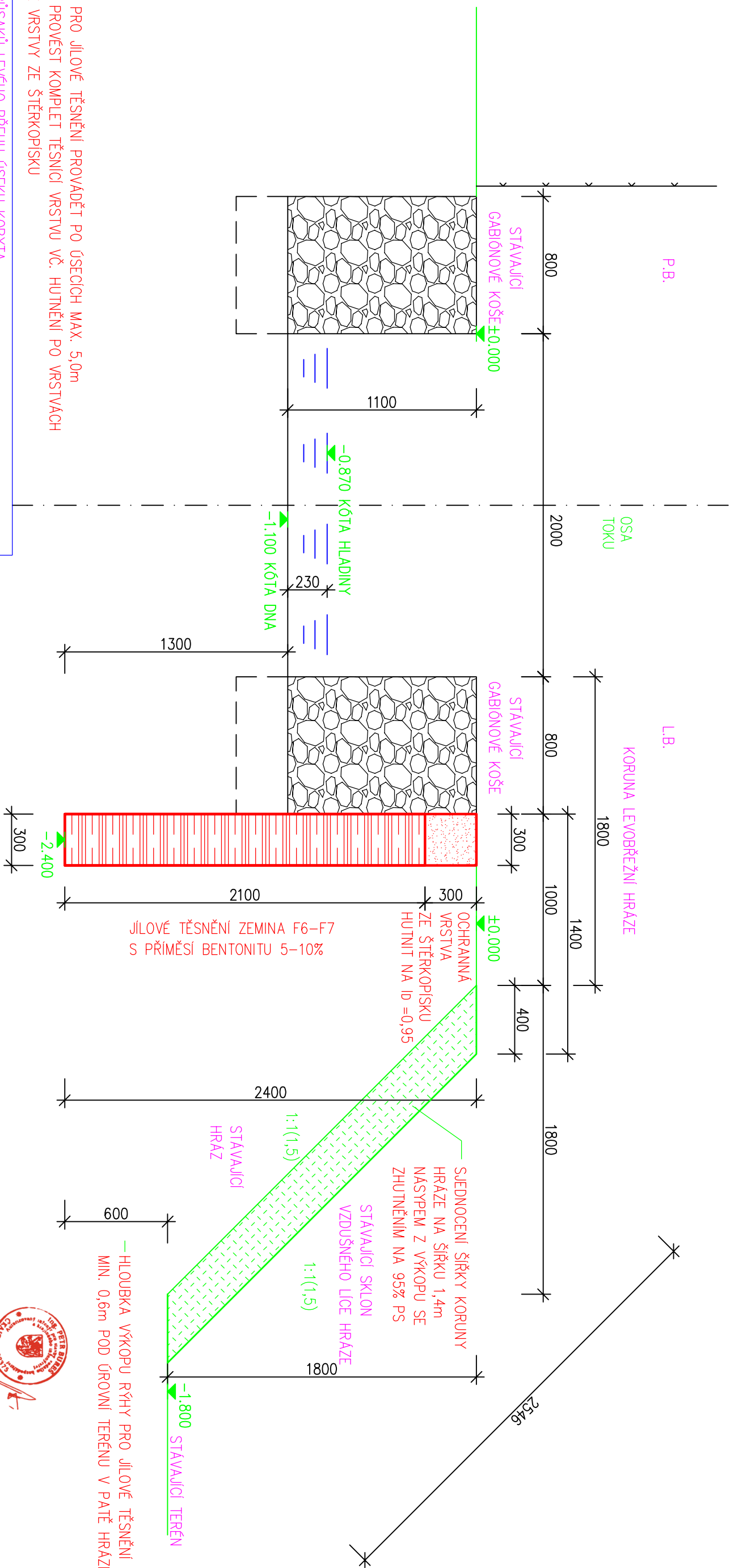


## PŘÍČNÝ ŘEZ č.4 – ř.km 1,148



## POZNÁMKA:

VÝKOP RÝHY PRO JILOVÉ TĚSNĚNÍ PROVÁDĚT PO ÚSECÍCH MAX. 5,0m  
A NÁSLEDNĚ PROVĚST KOMPLET TĚSNICI VRSTVU VČ. HUTNĚNÍ PO VRSTVÁCH  
A OCHRANNÉ VRSTVY ZE ŠTĚRKOPÍSKU

OPRAVA PRŮSAKŮ LEVÉHO BŘEHU ÚSEKU KORYT  
SKŘEČOŇSKÉHO POTOKA V řkm 1,119–1,199

## LEGENDA HMOT:

# OPRAVA PRŮSAKU LEVÉHO BŘEHU ÚSEKU KORYTA

DODATEČNÉ PROVEDENÍ JILOVÉHO TĚSNĚNÍ  
DO KORUNY STAVAJÍCÍ LEVOBŽEŽNÍ HRAZE KORYTA DVY  
V DÉLCE L=80,0m, ŠÍŘKA TĚSNÍCÍ VRSTVY 300mm

**TEŠNÍČÍ VRSTVA BUDE PROVEDENA Z JILOVITÉ ZEMINY (F6-F7 DLE ČSN EN ISO 14688)**

UPRAVENÉ PŘÍMĚSÍ BENTONITU V MNOŽSTVÍ 5–10% HMOTNOSTNÍCH, TAK ABY

BYLO DOSAŽENO KOEFICIENTU FILTRACE  $k \leq 1 \times 10^{-9}$  m/s

BEZ ORGANICKÝCH PŘÍMĚSÍ, KOŘENŮ A KAMENŮ > 20mm

UKLÁDÁNÍ PO VRSTVÁCH MAX. 20–30cm; HUTNĚNÍ NA MIN. 95%

PROCTOR STANDARD; HUTNĚNÍ PŘI OPTIMÁLNÍ VLHKOSTI  $\pm 2\%$

OKAMŽITÉ ZAKRYTÍ PROTI VYSCHNUTÍ OCHRANNOU VRSTVOU ZE

ŠTĚRKOPÍSKU tl. 300mm, BEZ OSTROHRANNÝCH ČÁSTIC A ORGANIKY

## LEGENDA HMOT:

## OCHRANNÁ VRSTVA

# JÍLOVÉHO TĚSNĚNÍ

ZE ŠTĚRKOPÍSKU tl. 300mm

HUTNIT NA ID=0,95

SJEDNOCENÍ ŠÍŘKY KORUNY

HRÁZE NA ŠÍŘKU 1,4m

# NÁŠYPEM Z VÝKOPU SE

ZHU TNĚNÍM NA 95% PS

Še 504 Občanského zřádkonu k nemí býť bez písemného souhlasu Ing. Petr Bureš, Ph.D. vodo-stavební projekt předán třetí osobě, Tento dokument je duševním vlastnictvím firmy Ing. Petr Bureš, Ph.D. vodo-stavební projekt, má povahu obchodního tajemství ve smyslu § 62 Obchodního zákoníku. Každý, kdo bez písemného souhlasu Ing. Petr Bureš, Ph.D. vodo-stavební projekt předá třetí osobě, nebo využít k účelům odchylným se od obchodního zřádku, jehož předmětem bylo jeho zřákování.

MSJLO SJANBY: k.ú. Skrečoň, Bohumín-Skrečoň, parc. č. 2422

KRAJ: MORAVSKOSLEZSKÝ

PROJEKTANT:	AUTORIZOVAL:
-------------	--------------

Ing. Bureš Petr, Ph.D.	Ing. Bureš Petr, Ph.D. ČKAIT č.1102375
------------------------	--

STAVBA: OPRAVA PRŮSAKŮ LEVÉHO BŘEHU ÚSEKU KORYTA

**VÝKRES:**

## PŘÍČNÝ ŘEZ č.4 – ř.km 1,148

tel: 602 48 33 58  
www.petr-bures.cz